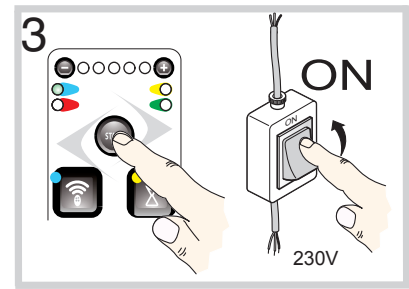
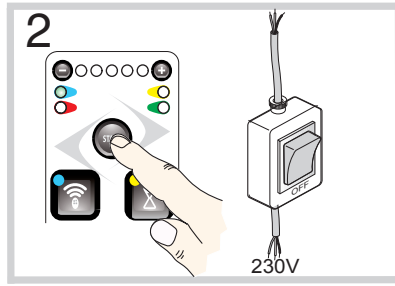
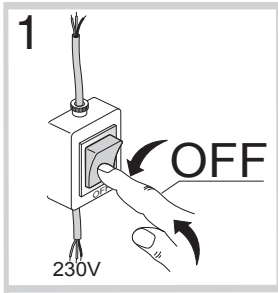


# PROGRAMAREA CENTRALEI

## DEFINIREA SFARSITULUI DE CURSA

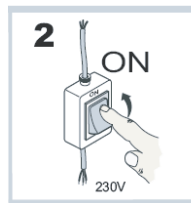
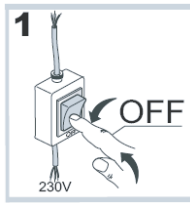
Asigurați-vă ca ați fixat sfârșiturile de cursă mecanice de închidere și deschidere ale automatizării.

### FAZA 1 RESETAREA CENTRALEI



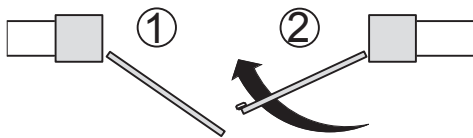
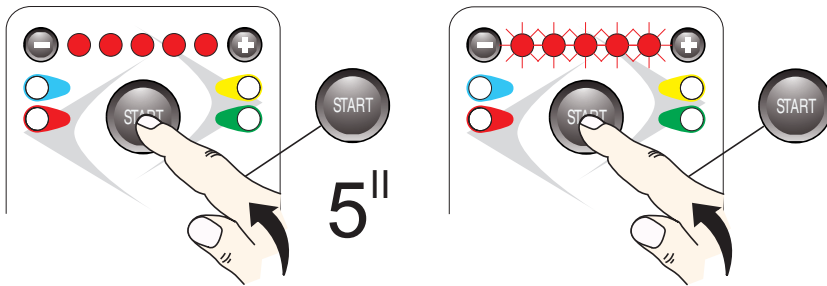
P.S. Nel caso si utilizzi un solo motore selezionare dal MENU OPZIONI 2 "ATTIVAZIONE SINGOLO MOTORE" e collegare nei morsetti : 20-21-22

## Energy Saving



Pentru a optimiza consumul de curent electric am introdus functia E.S.(energy saving) Dupa 10' de la inchierea programarii centralei ledurile panoului frontal se sting si centrala nu mai poate fi utilizata. Pentru a o reactiva stingeti si aprindeti centrala."

### FAZA 2



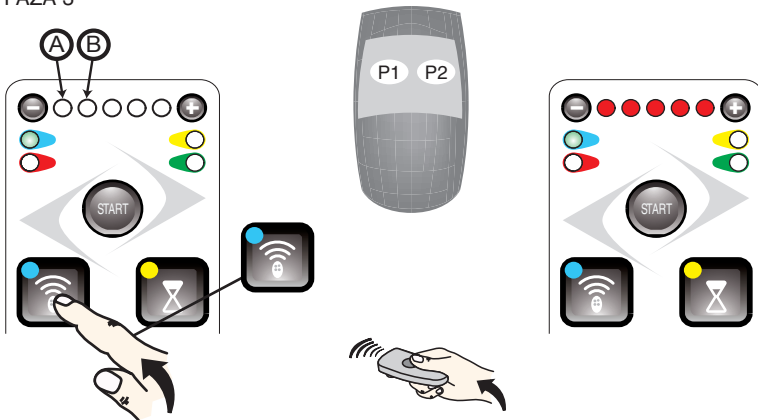
### PROGRAMAREA CURSEI

- Poziționați canatele la 45°
- Apasați pentru 5 secunde, cele 5 leduri se aprind după care luminează intermitent.
- Apasați automatizarea efectuează în consecință închiderea canalului 2, închiderea canalului 1, deschiderea canalului 1 cu defazare fixă deschiderea canalului 2. Inchiiderea canalului 2 cu defazare fixă închiderea canalului 1.

Când programarea a fost terminată cele 2 leduri verzi vor lumina intermitent, iar cele 2 leduri roșii vor avea lumina fixă.

Dacă rezultatul obținut nu este satisfăcător reluați procesul de la început.  
Vezi capitolul 3.3.4

### FAZA 3



### INREGISTRAREA TELECOMENZII, DESCHIDERE TOTALA

- Apasați , ledul verde (SX) și ledul roșu (A) se luminează.
- Țineți apăsat butonul (P1) telecomenzii până când toate cele 5 leduri se vor aprinde

### INREGISTRAREA TELECOMENZII, DECHIDERE PIETONALA

- Apasați de 2 ori , ledul verde (SX) și ledul roșu (B) se luminează.
- Țineți apăsată tasta (P2) a telecomenzii până când toate cele 5 leduri luminează

Așteptați 25 secunde sau apăsați iarasi de 2 ori pentru a ieși.

Automatizarea este acum programată

E activă modalitatea SEMIAUTOMATICA : dând comanda 'PAS' automatizarea schimbă mișcarea apoi segmenta 1 – DESCHIDE 2 – STOP 3 – INCHIDE 4 – STOP

Reînchiderea automată nu este activă

Tasta va acționa ca și comanda PAS odată ce programarea este completă.