

1. Instructiuni

Panoul de apel este o unitate care se instaleaza la intrarea unei cladiri, folosita pentru a initia un apel catre locuitorul unui apartament din cladire si pentru a controla yala electrica.

Pentru a suna un locatar, apasati butonul corespunzator placutei cu nume. Atunci locatarul va apasa butonul de deschidere a usii pe postul de interior daca vrea ca vizitatorul sa intre inapoi.

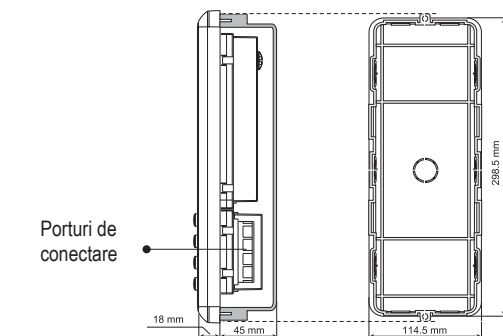
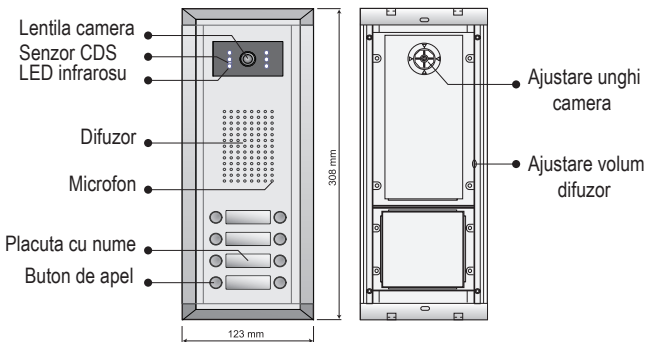
Se poate folosi un card RFID pentru a deschide usa. (numai pentru panourile de apel DMR11/ID)

Pentru detalii despre cititorul de proximitate incorporat, va rugam sa consultati ghidul de instalare rapida.

Un buton de iesire poate fi conectat direct la panoul de apel.

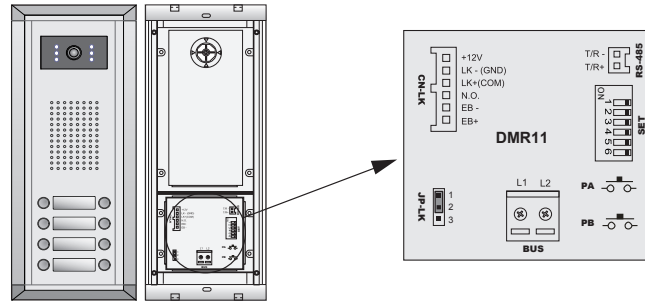
Unghiul camerei poate fi ajustat in functie de pozitia de instalare a panoului de apel.

2. Componente si terminale



-1-

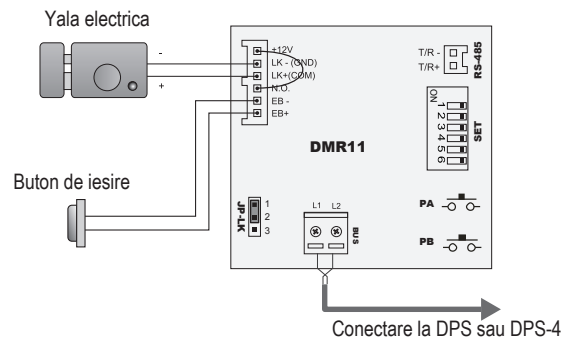
3. Terminale



- **+12V:** +12VDC
- **LK-(GND):** Masa.
- **LK+(COM):** Contact comun pentru yala electrica.
- **NO.:** Contact Normal open pentru yala electrica.
- **EB+:** Buton de iesire(+).
- **EB-:** Buton de iesire (-).
- **JP-LK:** Jumper setare yala electrica.
- **T/R-:** Comunicatie USB-RS485 pol negativ.
- **T/R+:** Comunicatie USB-RS485 pol pozitiv.
- **SET:** Switch-uri DIP.
- **PA:** Buton de programare A.
- **PB:** Buton de programare B.
- **Bus(L1,L2):** magistrala nepolarizata.

4. Conexiuni

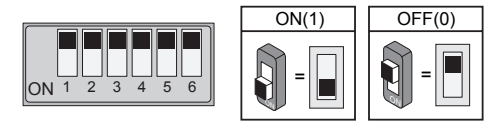
In schema de mai jos este prezentata cablarea unui panou de apel, dar sa fiti atenti la yala electrica fiindca cea folosita aici este de 12Vcc, 300mA Fail-secure.



-2-

5. Setari switch-uri DIP

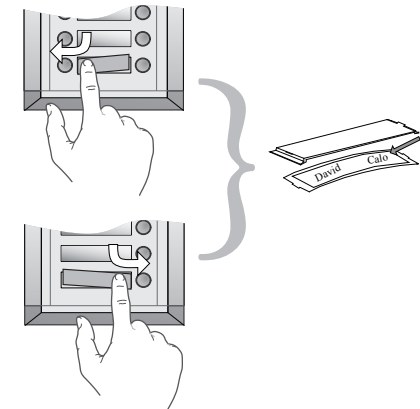
Toti cei 6 biti ai switch-ului DIP pot fi configurati. Switch-urile pot fi modificate atat inainte cat si dupa instalare, dar trebuie sa opriti si apoi sa porniti alimentarea dupa modificarea switch-urilor.



- Bitul-1 si Bitul-2 sunt pentru setarea ID-ului panoului de apel. Daca sunt instalate mai multe panouri de apel atunci acesti doi biti trebuie setati corect: primul panou de apel -> 00, al doilea panou de apel -> 01, al treilea panou de apel -> 10, al patrulea panou de apel -> 11. Daca este instalat un singur panou de apel atunci setati bitii -> 00.
- Bitul-3: Selectare butoane pe o singura coloana sau pe doua coloane. Daca panoul de apel are 2 coloane de butoane atunci bitul trebuie setat pe 0, iar daca are o singura coloana atunci bitul trebuie setat pe 1.
- Bitul-4: Selectare cod butoane; Daca se foloseste codul initial pentru fiecare buton de pe panoul de apel atunci bitul trebuie setat pe 0, daca se folosesc coduri programate bitul trebuie setat pe 1 (citit efectuarea programarii in ghidul de instalare rapida).
- Bitul-5: Temporizare incuietoare; setarea initiala este 0, pentru o secunda iar daca se modifica setarea pe 1 atunci temporizarea o sa fie de 5 secunde.
- Bitul-6: stare de depanare; setat pentru a activa starea de depanare.

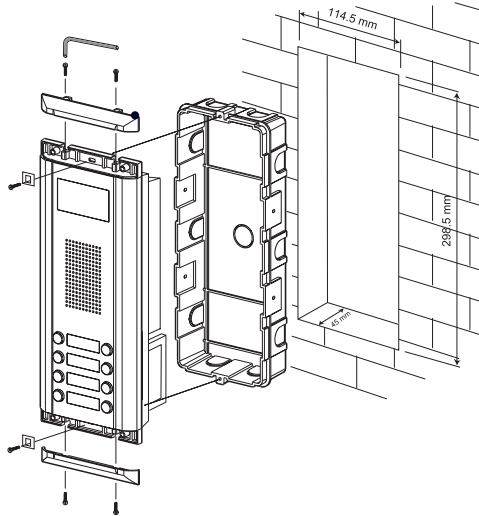
6. Atasare placuta cu nume

Apasati pe placuta si deplasati stanga/dreapta pentru a deschide spatiul pentru nume. Insetati hartia cu numele si atasati placuta peste hartie. Panoul cu 2 randuri de coloane are placute care se deschid in ambele directii iar panoul cu un singur rand poate fi deschis doar in partea dreapta.

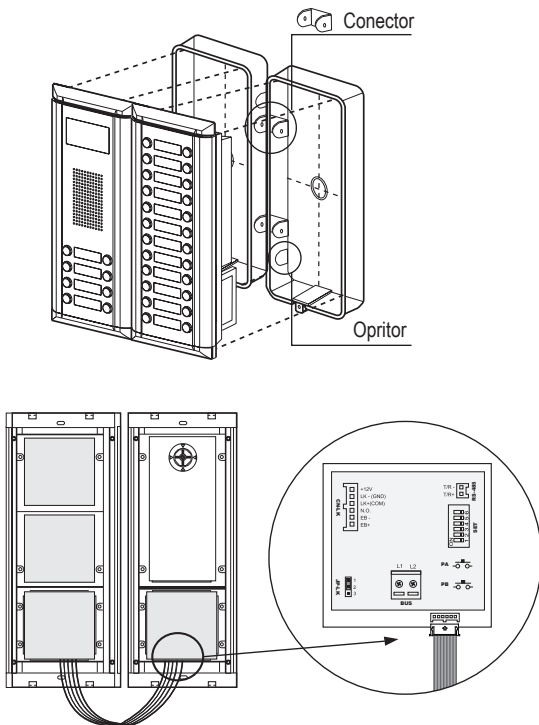


-3-

6. Instalare standard



7. Instalare cu extensie



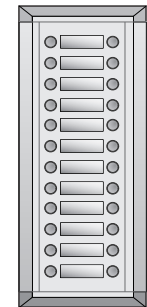
DT 2- sistem pe 2 fire DMR11 - manual de instalare



DMR11/ID/S4



DMR11/D8



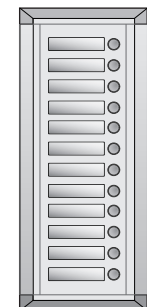
EP11/D24



DMR11/ID/D8



DMR11/S4



EP11/S12